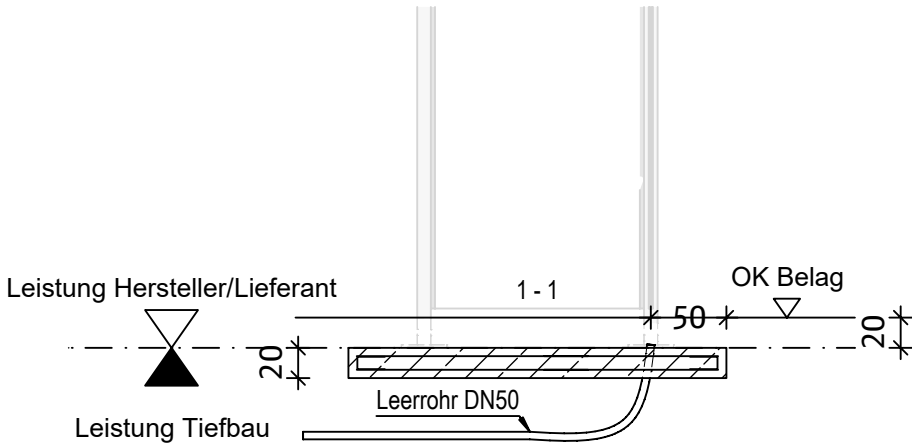


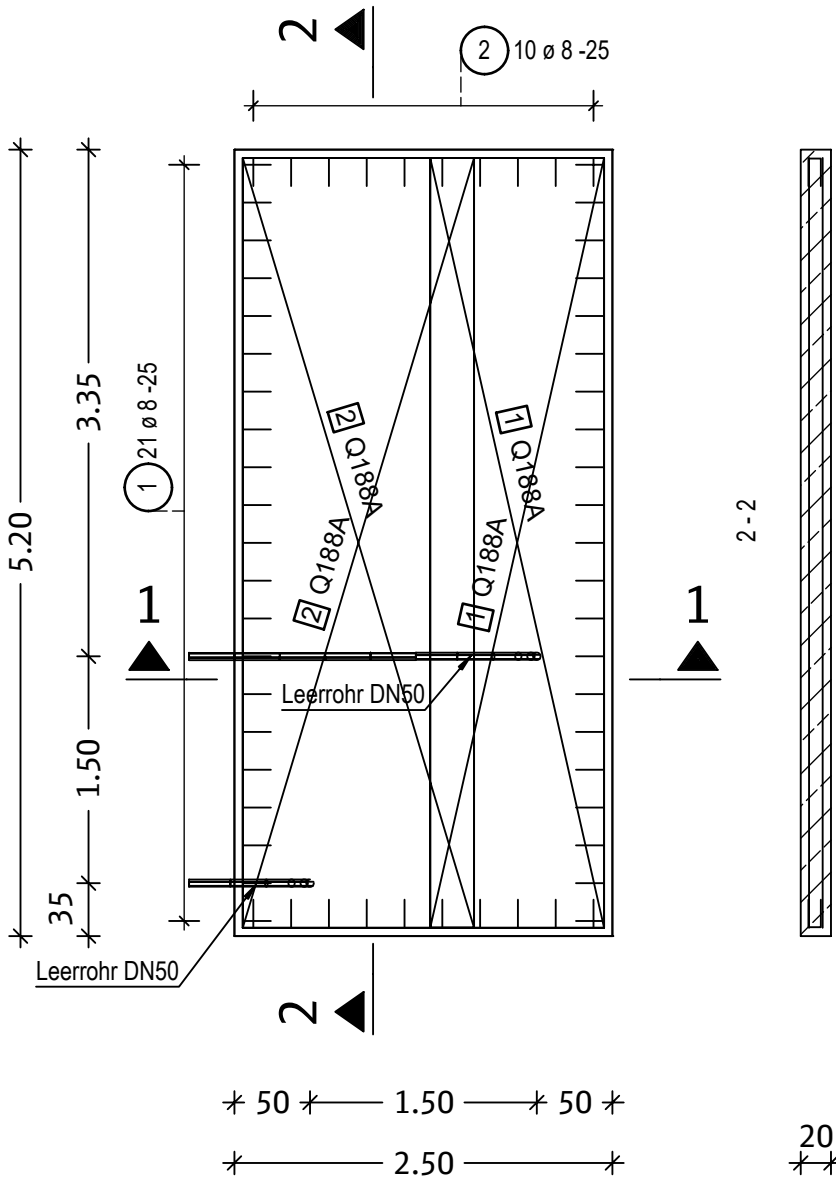
Mattenstahlliste - Biegeformen

Pos.	Stück	Mattenbez.	Bemaßte Biegeform (unmaßstäblich)	Länge [m]	Breite [m]	Gewicht [kg]
1	2	Q188A		5.090	1.150	35.38
2	2	Q188A		5.090	1.530	47.06

Gesamtgewicht: 82.44



- Baustoffangaben:
- Beton C30/37  
Expositionsklassen: XC3, XD1, WF → 2,20 m³
  - Betonstab- mattenstahl B500B/A
  - Betondeckung  $c_{nom} = 5,5\text{ cm}$   
(Herstellung auf vorbereitetem Baugrund)
  - Abstandhalter: Faserzement

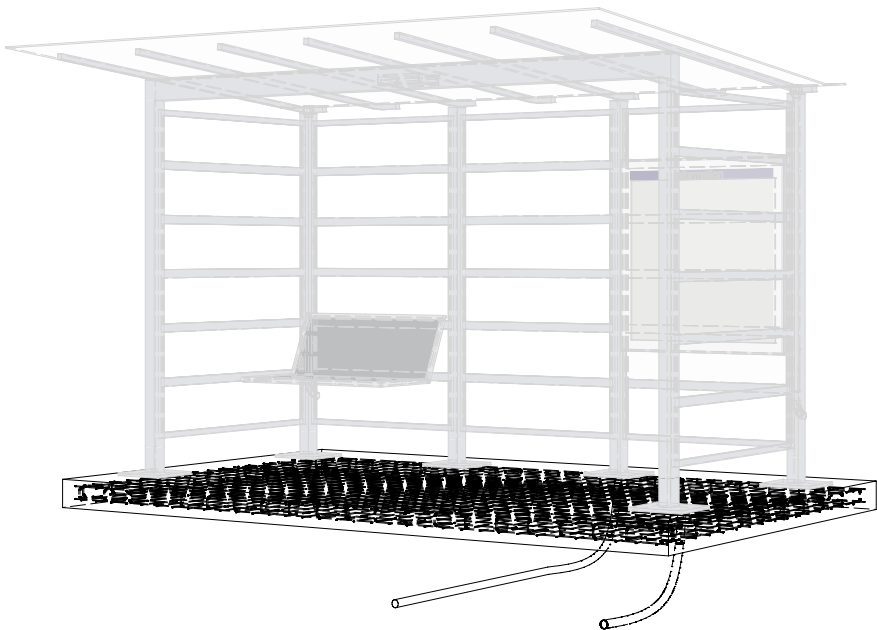


- Einbauteile:
- Leerrohr(e) DN 50 PE-HD oder PP

Stabliste - Biegeformen

Pos.	Stck	ø [mm]	Einzel Länge [m]	Bemaßte Biegeform (unmaßstäblich)	Gesamt Länge [m]	Masse [kg]
1	42	8	0.47		19.74	7.80
2	20	8	0.47		9.40	3.71

Gesamtmasse : 11.51



Perspektive Fundamentplatte, WSH-Darstellung nur informativ  
(unmaßstäblich)  
**Statik geprüft! Das Original ist über die Projektleitung erhältlich!**

Diese Regelzeichnung gilt in Verbindung mit dem bautechnischen Prüfbericht vom 11.12.2023.

Maßgebende Regelwerke:	VOB C DIN 18331 DIN EN 1992-1-1 DIN EN 1997-1	Betonarbeiten Eurocode 2 Eurocode 7	Dieser Baustandard ist gültig in seinen definierten technischen Anwendungsgrenzen. Vorgaben / Anwendungsgrenzen sind den Regelzeichnungen, Leistungsverzeichnissen, sowie dem Anwenderleitfaden zu entnehmen.
------------------------	---	---	---

3			
2			
1	Änderung Fundamenttyp von Streifendundament auf Plattenfundament i.V.m. Statik IseB WSH 40	01.10.2023	I.SPM 5
Nr.	Änderungen bzw. Ergänzungen	Datum:	Name:

	<b>Wetterschutzhaus</b> <b>Schal- und Bewehrungsplan</b> <b>Fundament</b> <b>3-feldrig</b> BSK-Bauweise	Ersteller: DB InfraGO AG Grundsätze TGA (I.IPF 22) Europaplatz 1, 10557 Berlin
Maßstab: <b>1:50</b>		<b>REGELEINBAU</b> <b>IseB</b> Ausgabe vom: 01.01.2024 Ersatz für: 27.11.2015
		<b>WSH 31</b>